

Football des jeunes régional, provincial et interprovincial



association des clubs francophones de football

Règles du jeu Saison 2018-2019

5c5

Catégorie



U7 - U9

Doc. d'identité obligatoire

Feuille de match



Feuille électronique obligatoire

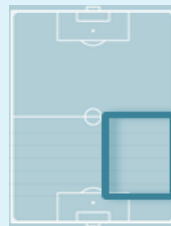
Durée de match



2 x 25'

Mi-temps = 10'

Terrain



Terrain

Sens de la longueur **ou** largeur de la surface de jeu normale

35m x 25m

Buts



5m x 2m

Solidement ancrés au sol !

Ballon



Taille 3

Chaussures



Crampons en alu interdits

Classement



Pas d'application

Fair-Play



Poignée de main **avant et après** la rencontre

Carte jaune/rouge



D'application

Carte jaune non enregistrée

Remplacements



Permanents

Max. 3 remplaçants

Surface de but



Zone fictive dans un rayon de 8 m à partir du centre du but

Pénalty



Pas d'application

Coup de pied de but



En dribble ou par une passe au sol

Ce joueur ne peut pas marquer directement

Adversaires en dehors de la surface de but

Coup franc



Toujours indirect

Adversaires à 8 m

Rentrée de touche



En dribble ou par une passe au sol

Ce joueur ne peut pas marquer directement

Adversaires à 3 m

Gardien de but



Ne peut pas toucher le ballon des mains sur passe volontaire d'un coéquipier

Corner



Botté de l'intersection ligne de touche et ligne de but
Adversaires à 8 m

Hors-jeu



Pas d'application

Football des jeunes régional, provincial et interprovincial



association des clubs francophones de football

Règles du jeu Saison 2018-2019

8c8

Catégorie



U10 - U13

Doc. d'identité obligatoire

Feuille de match



Feuille électronique obligatoire

Durée de match



2 x 30'

Mi-temps = 10'

Terrain U10-U11



Ligne médiane à surf. réparation, de ligne de touche à prolongement surface de réparation

40-50m x 30-35m

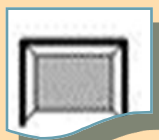
Terrain U10-U11



Ligne médiane à surface de but sur toute la largeur

50-60m x 40-45m

Buts



5m x 2m

Solidement ancrés au sol !

Ballon



Taille 4

Chaussures



Crampons en alu interdits

Classement



Pas d'application

Fair-Play



Poignée de main avant et après la rencontre

Carte jaune/rouge



D'application

Carte jaune non enregistrée

Remplacements



Permanents

Max. 4 remplaçants

Surface de but



Zone fictive dans un rayon de 8 m à partir du centre du but

Pénalty



Pas d'application

Coup de pied de but



Botté d'un point quelconque de la surface de but

Adversaires en dehors de la surface de but

Coup franc



Toujours indirect

Adversaires à 8 m

Rentrée de touche



D'application

Suivant les lois du jeu

Gardien de but



Ne peut pas toucher le ballon des mains sur passe volontaire d'un coéquipier

Corner



Botté de l'intersection ligne de touche et ligne de but
Adversaires à 8 m

Hors-jeu



Pas d'application

Football des jeunes régional, provincial et interprovincial



association des clubs francophones de football

Règles du jeu Saison 2018-2019

11c11

Catégorie



A partir de U14

Doc. d'identité obligatoire

Feuille de match



Feuille électronique obligatoire

Durée de match



U14-U15: 2x 35'
Mi-temps = 10'

Durée de match



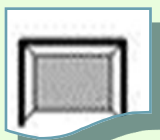
U16-U17: 2x 40'
U19-U21: 2x 45'

Terrain



Surface complète

Buts



7,32m x 2,44m

Ballon



U14-U15: Taille 4
U16-U21: Taille 5

Chaussures



Crampons en alu autorisés

Classement



D'application

Fair-Play



Poignée de main avant et après la rencontre

Carte jaune/rouge



D'application

Remplacements



Permanents
Max. 5 remplaçants

Surface de but



Surface de but

Pénalty



D'application
Suivant les lois du jeu

Coup de pied de but



D'application
Suivant les lois du jeu

Coup franc



Direct / indirect
Suivant les lois du jeu

Rentrée de touche



D'application
Suivant les lois du jeu

Gardien de but



Ne peut pas toucher le ballon des mains sur passe volontaire d'un coéquipier

Corner



D'application
Suivant les lois du jeu

Hors-jeu



D'application
Suivant les lois du jeu