



Ecole de Foot

Catégorie U6-7-8-9

De l'Eveil à l'Initiation

« Les enfants ont tout, sauf ce qu'on leur retire ». Jacques Prévert



Saison 2012-2013



Aux Parents,

Bienvenue à l'EBM.

Le comité de direction de l'Entente Beaumont Mours et tous ses membres sont heureux de vous accueillir dans ce club.

Vous avez choisi d'inscrire votre enfant à l'école de football, nous vous remercions de la confiance que vous nous témoignez.

Toute l'équipe d'éducateurs, dirigeants, bénévoles, en charge de cette école, aura à cœur d'inculquer aux enfants les fondamentaux techniques et tactiques du football tout en leur assurant une éducation sportive et sociale basée sur le **respect, la tolérance, la solidarité.**

L'école de football doit être un endroit où les enfants doivent venir pour apprendre et progresser, tout en s'amusant. Le football est à la base un jeu....qu'il se doit de rester.

Le comité de direction



REGLEMENT

- **L'école de football est ouverte aux jeunes enfants à partir de 5 ans.**
- Tout joueur sera à jour de sa cotisation.
- Les enfants ne sont pris en charge par le club qu'à l'intérieur du stade et après qu'ils aient été en contact avec le ou les éducateurs en charge de l'accueil.
- Le club ne saurait être tenu pour responsable dans le cas où un accident se produirait en dehors de l'horaire présenté.

- **Le transport est effectué par les éducateurs et par les parents. Vous serez sollicités à plusieurs reprises durant l'année.**
- Les éducateurs initient les enfants à la pratique du football, les enfants jouent, les parents accompagnent et encouragent. Chacun son rôle. Les éducateurs se tiennent à votre disposition en dehors des heures d'entraînements, pour évoquer toute sorte de sujet (entraînement, évolution,...).
- Les éducateurs et dirigeants se réservent le droit d'avertir, voir d'exclure un enfant qui aurait une conduite incorrecte ou dangereuse lors des entraînements ou des compétitions. Les parents en seront rapidement informés. Le dossier sera alors étudié en commission des jeunes.

- **Equipement : La tenue préconisée pour l'entraînement (à adapter selon les conditions climatiques) : Chaussettes, short, tee-shirt ou maillot, pantalon de jogging, coupe-vent, chaussures de foot (en bon état), protèges tibias.**
-Les enfants doivent en période de froid avoir une tenue propre pour se changer.

- **La tenue pour les rencontres du Samedi : les shorts et maillots sont fournis par le club, les chaussures de football, les chaussettes noir et les protèges tibias (fournis par les parents).**
- Le port du survêtement du club est obligatoire les jours de match et interdit pour l'entraînement.

- **Hygiène : L'enfant ne doit pas arriver au stade en tenue de footballeur, principalement parce que les conditions climatiques peuvent toujours changer.**
- La douche n'est pas obligatoire, pour les entraînements et les matchs, mais vivement conseillée (prévoir le nécessaire pour la douche).



Fonctionnement et objectifs de l'école de football

Fonctionnement

Le football à effectif réduit est un football bien particulier qui s'adresse à un public bien précis. Il est donc impensable de concevoir le football des plus jeunes comme celui des adultes.

A l'école de football nous allons éveiller, initier les jeunes joueurs et joueuses en leur proposant des situations de jeux variés sur un terrain adapté. Ils seront encadrés par des éducateurs et des dirigeants de qualité capables de répondre aux objectifs.

Au début de la saison sportive des groupes de niveaux sont établis pour les entraînements et les matchs en fonction des qualités intrinsèques de l'enfant et de ses résultats obtenus aux tests. Ces groupes ne sont en aucun cas figés. L'enfant peut être amené à changer de groupe ou d'équipe dans le but de favoriser son épanouissement, son apprentissage et son évolution.



Objectifs

Offrir le meilleur accueil possible à tous les joueurs et joueuses en leur proposant des entraînements et un encadrement de qualité.

Former des joueurs et joueuses en leur donnant un bagage technique solide, de bonnes bases tactiques et un état d'esprit fondé sur la volonté de toujours progresser

Donner, dès le plus jeune âge, une éducation sportive basée sur la politesse, le respect et le fair-play.



HORAIRES DES ENTRAINEMENTS

| | | |
|------|---|--------------------------------|
| U6 | 17H30-19H Stade Gilles Degenève Beaumont sur Oise | Matchs le samedi à 13h30 |
| U7-8 | | |
| U9 | | |

Les entrainements ont lieu le mercredi après-midi de 17h30 à 19h pour les catégories de u6 à u9 et les plateaux le samedi après midi (voir calendrier à la fin).

Durant les périodes scolaires aucun entrainement n'est programmé. Cependant, des mini stages ou entrainements sur proposition des éducateurs en collaboration avec le responsable technique de l'école de football du club peuvent être organisés.

Le temps de prise en charge de l'enfant est inclus dans ces horaires. Un parent ou une personne autorisée est tenu(e) d'accompagner l'enfant jusqu'aux vestiaires et de le laisser à la disposition d'un éducateur présent qui le prendra en charge.

De la même manière, un parent ou une personne autorisée viendra à la fin de l'entrainement rechercher l'enfant aux vestiaires et avisera l'éducateur de son départ.

Evitez de venir au stade en tenue de footballeur. Par mesure d'hygiène, la douche est conseillée.

En dehors de ces horaires, le club décline toute responsabilité.



Quelques conseils

Dans mon sac de sport, je dois mettre :

Un maillot, un short, des chaussettes
Des protège-tibias
Des chaussures à crampons moulés
Un survêtement, un vêtement de pluie
Une paire de gants, un bonnet
Une serviette pour la douche, savon ou gel douche
Des sous-vêtements de rechange
Une petite bouteille d'eau



Apprendre : pour savoir gagner, il faut apprendre à perdre.

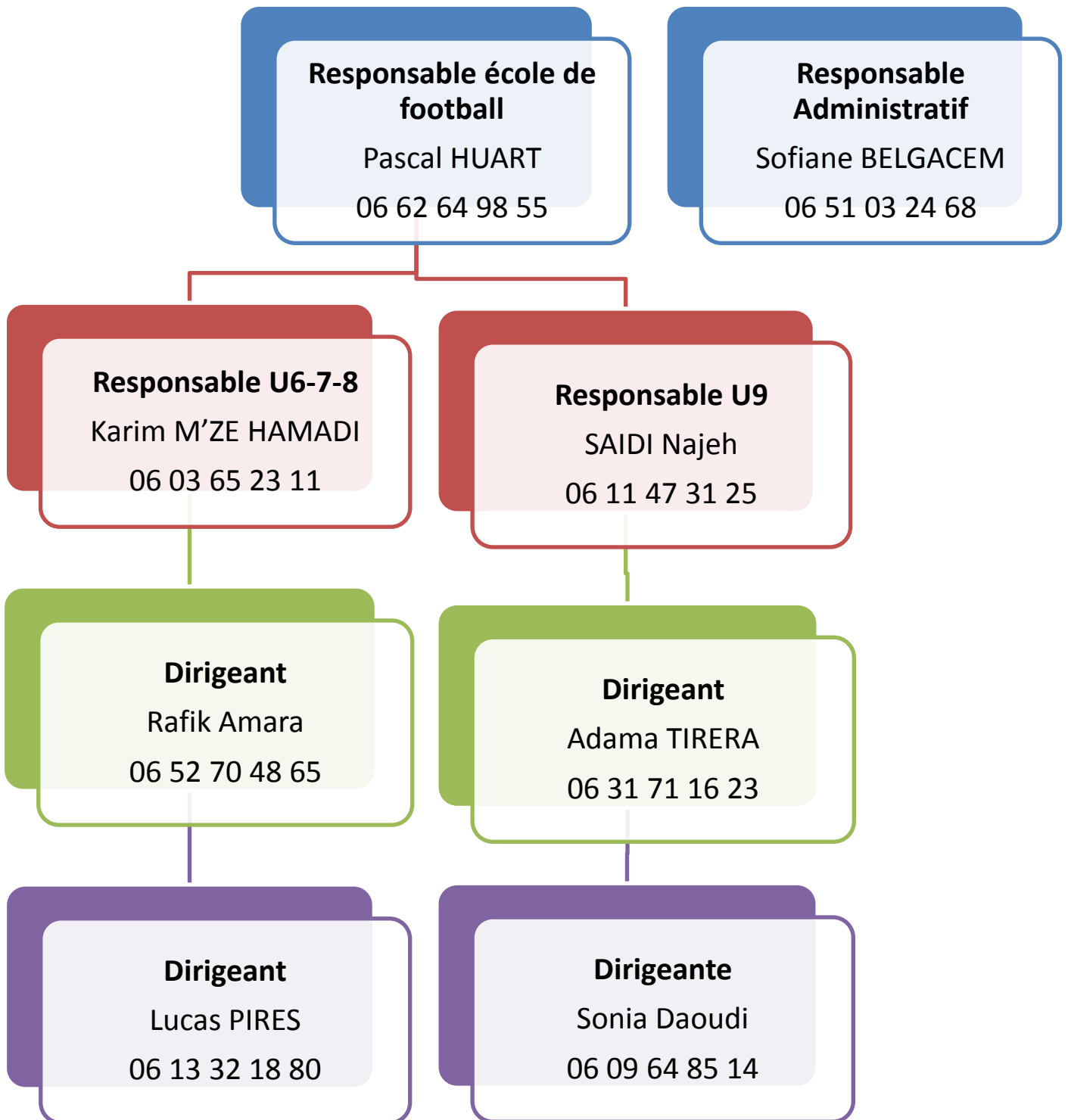
Progresser : Quand ton entraîneur te fait jouer à différents postes, c'est pour que tu puisses connaître tes points forts, tes points faibles, mais aussi pour que tu progresses dans tous les secteurs du jeu.

Quel que soit le niveau de ton équipe, l'important est de progresser tous ensemble, en suivant les directives de ton entraîneur. Si chacun progresse, c'est toute l'équipe qui avance.

**Pour être un bon footballeur,
il faut avant tout être un bon équipier.**



ORGANIGRAMME





CHARTRE GLOBALE du CLUB

Cette Charte dicte les règles élémentaires à accepter et suivre afin que chacun trouve dans notre association sa place et puisse s'épanouir tout en respectant les autres.

Le footballeur

- Signe une licence pour jouer dans le club et non pas pour jouer dans la meilleure équipe (je ne suis pas titulaire à chaque match),
- Vient à l'entraînement et au match avec un équipement correct et sans objet de valeurs (avoir des habits de rechange, K-way, survêtement...),
- Nettoie ses chaussures avant de rentrer dans les vestiaires (ne tape pas les chaussures sur les murs des vestiaires et ne les lave pas dans les douches),
- Prend une douche après chaque match ou entraînement.

Le footballeur et l'entraîneur ou le dirigeant

- Dit bonjour quand il arrive,
- Respecte l'entraîneur et les dirigeants,
- Respecte les choix de l'entraîneur pour la constitution des équipes,
- Honore les convocations aux matchs et en cas d'empêchement averti l'éducateur le plus rapidement possible,
- Tout joueur absent à l'entraînement, ne prévenant pas son entraîneur, sera susceptible de ne pas être convoqué pour le match suivant.

Le footballeur et le matériel

- Range le matériel après chaque entraînement,
- Veille au respect de la propreté de l'entretien des locaux et des terrains.

Le footballeur et l'arbitre

- L'arbitre fait partie du jeu,
- Respecte toutes ses décisions (j'accepte qu'il puisse également faire des erreurs) et ne conteste jamais,
- Se replace après un coup de sifflet au lieu de discuter,
- Serre la main à l'Arbitre à la fin du match quelque soit le résultat.

Le footballeur et le match

- Respecte les règles et les fondamentaux du Football,
- Est solidaire avec ses partenaires,
- Pardonne les erreurs de ses partenaires,
- Encourage ses coéquipiers,
- Respecte et accepte les faiblesses et les points forts des ses camarades et ses différences,
- Serre spontanément la main aux adversaires à la fin du match,
- Respecte ses adversaires,
- Favorise la qualité du jeu malgré l'enjeu,
- Reste digne dans la victoire comme dans la défaite.



CHARTRE GLOBALE du CLUB

Les parents

- Acceptent les décisions de l'entraîneur,
- Encouragent leur enfant sur le bord du terrain,
- Laissent l'entraîneur diriger son équipe et n'interviennent pas,
- Ne pénètrent pas sur le terrain lors des entraînements et des matchs,
- Ne pénètrent pas dans les vestiaires avant les matchs,
- Parlent à l'éducateur ou au responsable du groupe d'éducateurs en cas de problèmes.

Les entraîneurs et les éducateurs

- L'entraîneur ou l'éducateur a pour mission d'inculquer la connaissance technique à l'équipe qui lui a été confiée,
- Tout entraîneur ou éducateur doit être par son comportement un exemple pour les jeunes et moins jeunes qui sont sous son autorité,
- Tout entraîneur ou éducateur peut sanctionner lui-même tout acte d'indiscipline d'un joueur,
- Les éducateurs des équipes évoluant le week-end à domicile doivent inscrire le résultat des matchs sur le site internet consacré à cet effet et envoyer le cas échéant la feuille de match au plus tard le lundi suivant le match,
- Tout entraîneur ou éducateur est garant des équipements donnés à son équipe (ballons, cerceaux, chasubles...) par le club,
- Tout entraîneur ou éducateur respecte les décisions de l'arbitre et ne conteste jamais (l'arbitre peut également faire des erreurs).

Ne pas oublier que le football est avant tout un jeu !!!

Et que l'enjeu ne prime jamais sur le jeu





CALENDRIER 2012-2013

| |  U6 |  U7 - U8 |  U9 |
|-------------|---|--|---|
| | Après-midi | Matin ou Après-midi au choix | Matin ou Après-midi au choix |
| 14-sept.-12 | Réunion d'Information | Réunion d'Information | Réunion d'Information |
| 22-sept.-12 | | | |
| 29-sept.-12 | | Journée d' Accueil - Après-midi | Journée d' Accueil - Matin |
| 06-oct.-12 | | | Plateau N° 1 |
| 07-oct.-12 | | Journée d' Accueil Féminines | Journée d' Accueil Féminines |
| 13-oct.-12 | | Plateau N° 1 | |
| 20-oct.-12 | Rassemblement N° 1 | | Plateau N° 2 |
| 27-oct.-12 | Vacances Scolaires | Vacances Scolaires | Vacances Plateau Futsal |
| 03-nov.-12 | Vacances Scolaires | Vacances Scolaires | Vacances Scolaires |
| 10-nov.-12 | Vacances Scolaires | Vacances Scolaires | Vacances Scolaires |
| 17-nov.-12 | | Plateau N° 2 | |
| 24-nov.-12 | Rassemblement N° 2 | | Plateau N° 3 |
| 01-déc.-12 | | Plateau N° 3 | |
| 08-déc.-12 | | | Plateau N° 4 |
| 15-déc.-12 | | | |
| 22-déc.-12 | Vacances Scolaires | Vacances Plateau Futsal | Vacances Scolaires |
| 29-déc.-12 | Vacances Scolaires | Vacances Scolaires | Vacances Scolaires |
| 05-janv.-13 | Vacances Scolaires | Vacances Scolaires | Vacances Scolaires |
| 12-janv.-13 | | | |
| 19-janv.-13 | | Plateau N° 4 | |
| 26-janv.-13 | | | Plateau N° 5 |



CALENDRIER 2012-2013

| |  U6 |  U7 - U8 |  U9 |
|-------------|--|---|--|
| | Après-midi | Matin ou Après-midi au choix | Matin ou Après-midi au choix |
| 02-févr.-13 | | Plateau N° 5 | |
| 09-févr.-13 | | | Plateau N° 6 |
| 16-févr.-13 | | Plateau N° 6 | |
| 23-févr.-13 | Rassemblement N° 3 | | Plateau N° 7 |
| 02-mars-13 | Vacances Scolaires | Vacances Plateau Futsal | Vacances Scolaires |
| 09-mars-13 | Vacances Scolaires | Vacances Scolaires | Vacances Scolaires |
| 16-mars-13 | Vacances Scolaires | Vacances Scolaires | Vacances Scolaires |
| 23-mars-13 | | Plateau N° 7 | |
| 30-mars-13 | Pâques | Pâques | Pâques |
| 06-avr.-13 | | | Plateau N° 8 |
| 13-avr.-13 | | Plateau N° 8 | |
| 20-avr.-13 | Rassemblement N° 4 | | Plateau N° 9 |
| 27-avr.-13 | Vacances Scolaires | Vacances Scolaires | Vacances Scolaires |
| 04-mai-13 | Vacances Scolaires | Vacances Scolaires | Vacances Scolaires |
| 08-mai-13 | Férié | Férié | Férié |
| 11-mai-13 | Vacances Scolaires | Vacances Scolaires | Vacances Scolaires |
| 18-mai-13 | Pentecôte | Pentecôte | Pentecôte |
| 25-mai-13 | | Plateau N° 9 | |
| 01-juin-13 | Rassemblement N° 5 | | Plateau N° 10 |
| 08-juin-13 | | Journée Nationale | |
| 15-juin-13 | | | |
| 22-juin-13 | | | |



Entente Beaumont/Mours

Mairie de Beaumont sur Oise
29 rue de Paris
95260 Beaumont sur Oise

umobeauumont@lpiff.fr

06 61 18 97 96 / 06 51 03 24 68

Retrouver toute l'actualité du club sur le site de l'EBM

ENTENTE BEAUMONT/MOURS

