



Respect
Solidarité
Plaisir
Progression

2007 – 2017

10 ans

**Déjà pour la
section féminine**





Etoile Mouzillonnaise Football

Projet **FEMA 3**

L'objectif de ce programme est de pérenniser la section des Féminines au sein du club. Ce projet élaboré sur une période de 3 ans a démarré lors de la saison 2016-17. Il touche à l'ensemble des volets sportifs, éducatifs, évènementiels et formation et s'intègre parfaitement dans le projet plus général du Club.

Sportif

Le club a le Label Bronze en référence à ses structures et ses activités pour permettre à ses licenciées de pratiquer le football qui correspond le mieux à leurs souhaits

Formation

Les dirigeants et entraîneurs sont systématiquement invités à se former ainsi qu'à passer les certifications pour garantir la qualité de l'encadrement

Educatif

Des passerelles sont mises en place avec les écoles, les collèges ainsi que les lycées pour informer et sensibiliser à la pratique du football (dernière en date : l'Académie)

Evènementiel



Tous les canaux de communication sont utilisés pour développer les échanges entre tous les acteurs en présence



100 licenciées

15 dirigeants

4 entraîneurs

2 animateurs



Etoile Mouzillonnaise Football



Académie

Inaugurée le 16 décembre 2016, l'Académie est le Véritable point d'orgue du projet **FEMA3** car elle concrétise nos valeurs d'enseignement, de formation et d'accompagnement de nos licenciées.



12 inscrites
2 bénévoles
50 séances
600h d'aide
aux devoirs



Qui peut en bénéficier ?

Toute licenciée du club qui est en classe de 6^{ème}, 5^{ème} ou 4^{ème} dans un des collèges de proximité associés

Modalités des séances

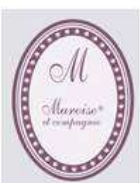
2 séances (lundi et vendredi) dès la sortie des classes jusqu'à 20h00.
Utilisation d'une salle dédiée et adaptée aux travaux scolaires

Contenu des séances

Les jeunes filles sont récupérées directement au collège, puis transférées par mini-bus au club. Après un goûter, elles bénéficient d'une heure d'aide aux devoirs et enfin débutent la séance d'entraînement



Nos partenaires





Etoile Mouzillonnaise Football



Adresse : 3 Rue de la Sèvre,
44190 Gorges
Téléphone : 02 40 54 48 00
<http://www.charles-peguy.net>



Adresse : La Hersonnière,
44330 Vallet
Téléphone : 02 28 06 26 39
<http://www.muroise.com>



Adresse : 1 Rue de Terre Adélie, 44115 Basse-Goulaine
Téléphone : 02 40 13 31 31
http://magasins.intersport.fr/fr_fr/magasin-de-sport/basse-goulaine/intersport/00610-000



Adresse : 58 Boulevard Gustave
Roch, 44200 Nantes
Téléphone : 02 40 47 17 74
<http://www.bouyer-guindon.fr>



Adresse : 58 Boulevard Gustave
Roch, 44200 Nantes
Téléphone : 02 40 47 17 74
<http://www.groupe douillard.fr/location/location-vehicules-5-9-places/>



Adresse : 1 Place de l'Église, 44330 Le Pallet
Téléphone : 02 40 80 41 59

**DEVENIR
PARTENAIRE**

C'est

ACCOMPAGNER les joueuses et adhérer aux projets

SOUTENIR en permettant d'améliorer les conditions de pratique du football

PARTICIPER à la vie du club et échanger lors des rencontres et réunions

REJOINDRE un groupe qui contribue activement à maintenir en place une section féminine ancrée dans le vignoble



Reçu au titre des dons à certains organismes d'intérêt général
Articles 200, 238 bis et 885-0 V bis A du code général d'imposition des particuliers
Bénéficiaire des dons

En tant que contribution à une association sportive, vous bénéficiez d'une réduction d'impôt de 66%⁽¹⁾ des montants versés grâce au CERFA 11580*03

(1) Article 200 du CGI