



# Projet d'Accès aux Installations du Stade de Football CARPENTE de Grenade

- Respecter les riverains du Chemin Vieux de Verdun
- Assurer les accès des Secours (Pompiers, SAMU,...) sur le Chemin Vieux de Verdun
- Protéger nos enfants du danger des voitures !

*10 Septembre 2017*



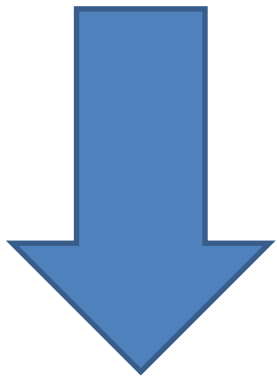
**DANGER**

**Accès Terrains pour les enfants/joueurs**

**Zone avec voitures**



**Panneau  
Interdiction aux  
Véhicules est bien  
présent sur le  
portail “Chemin  
Vieux de Verdun”  
mais ça ne suffit  
pas**



**Nous devons prendre  
des nouvelles  
mesures ensemble !**



# Condamner/Bloquer les zones de parking sauvage sur le Chemin Vieux de Verdun



**Rajouter une signalisation au début du Chemin Vieux de Verdun pour indiquer qu'il n'y a plus l'accès au stade de Football de ce côté là**



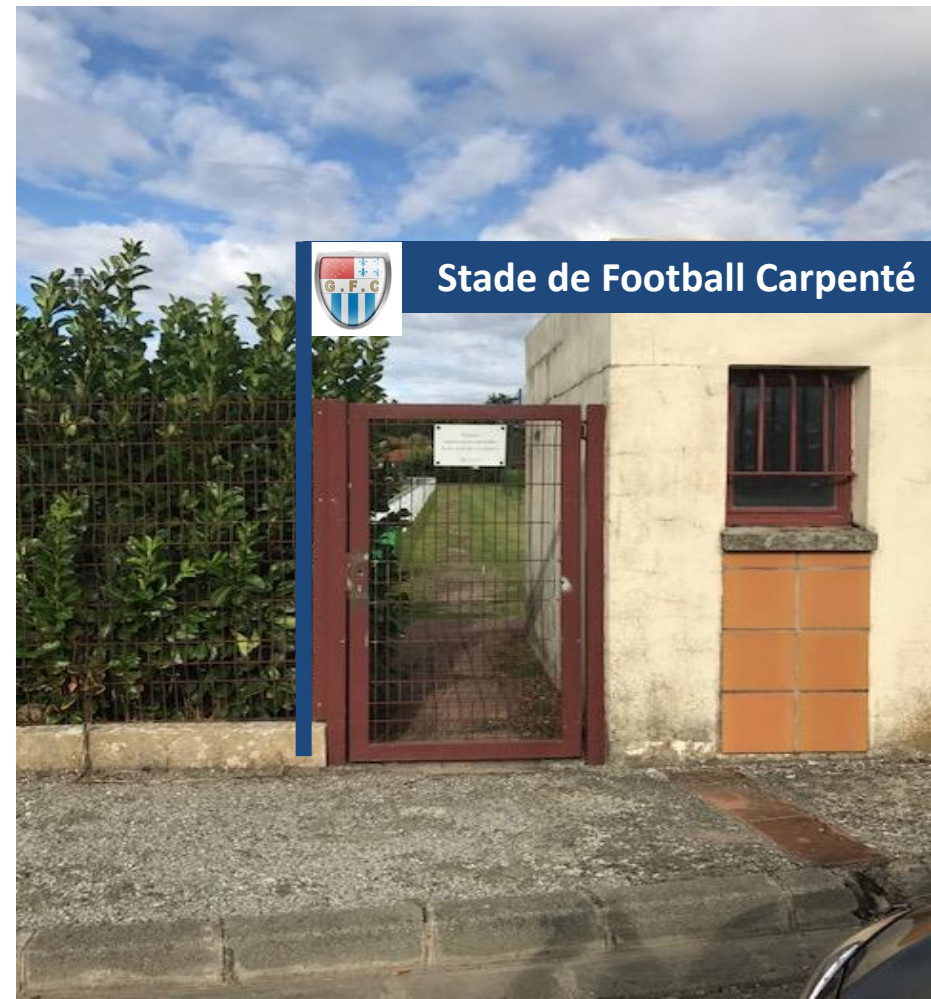
**Accès  
Stade De Football  
Interdit/fermé**

**Accès  
Stade De Football  
Interdit/fermé**

**Améliorer la signalisation à l'angle de la "Rue des Sports" en indiquant l'entrée du Stade de Football côté parking du collège**



**Pour que l'Entrée côté du parking du collège devienne vraiment l'entrée du stade pour tous (même si assez loin du Club House), rajouter des signalétiques (Logo du GFC,...)**



**Refaire/améliorer le chemin autour du terrain d'honneur de l'entrée Parking du collège au Club House car boeux en temps de pluie (Parents & joueurs n'y passent pas).  
Et si possible avec un éclairage**





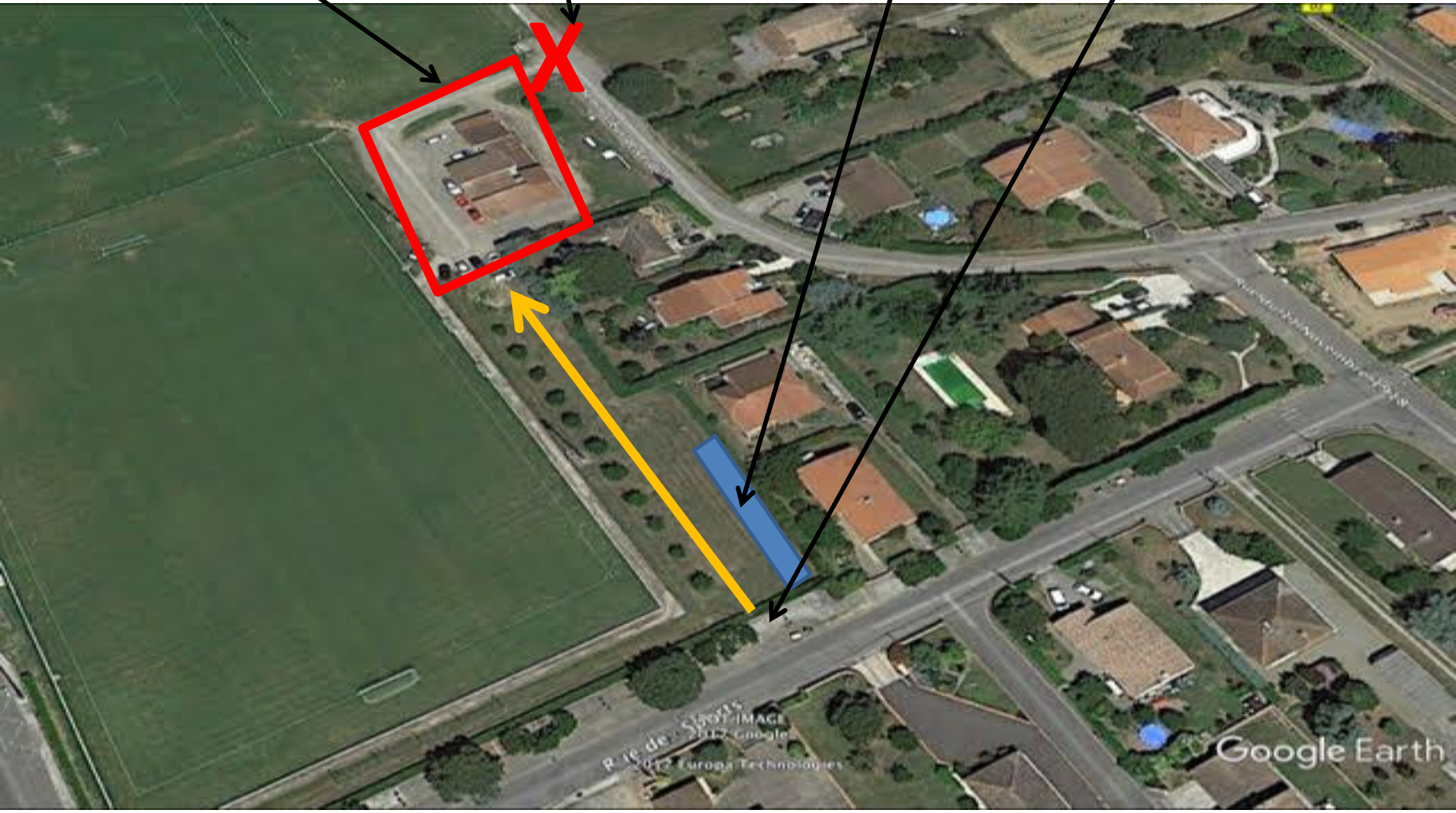
# Proposition d'une nouvelle Entrée ( Rue des Sports) – (1/3)

Zone sans  
voiture

Accès Voitures  
Condamné sauf  
Services

Quelques places de  
Parking en épi pour  
Dirigeants & Educateurs

Nouvelle Entrée  
Rue des Sports



# Proposition d'une nouvelle Entrée ( Rue des Sports) – (2/3)



# Proposition d'une nouvelle Entrée ( Rue des Sports) - (3/3)

Possibilité de  
quelques places de  
Parking en épi

