



12 ème Edition

Tournoi National

U 11 / U 13

Samedi 2 juin 2018

&

Dimanche 3 juin 2018



PALMARES

CATEGORIE U13

2017

Marmande

2016

Dompierre sur Mer

2015

Chamois Niortais

2014

Chamois Niortais

2013

Poitiers

2012

Es Saintes

2011

Poitiers

2010

Mont de Marsan

2009

Mont de Marsan

2008

Chamois Niortais

2007

Girondins de Bordeaux

CATEGORIE U11

2017

Union St jean

2016

Libourne

2015

Bressuire

2014

Rochefort

2013

GJ Estuaire

2012

La Brianaise

2011

Chamois Niortais

2010

Périgny

2009

Chamois Niortais

2008

Cognac

2007

Girondins de Bordeaux

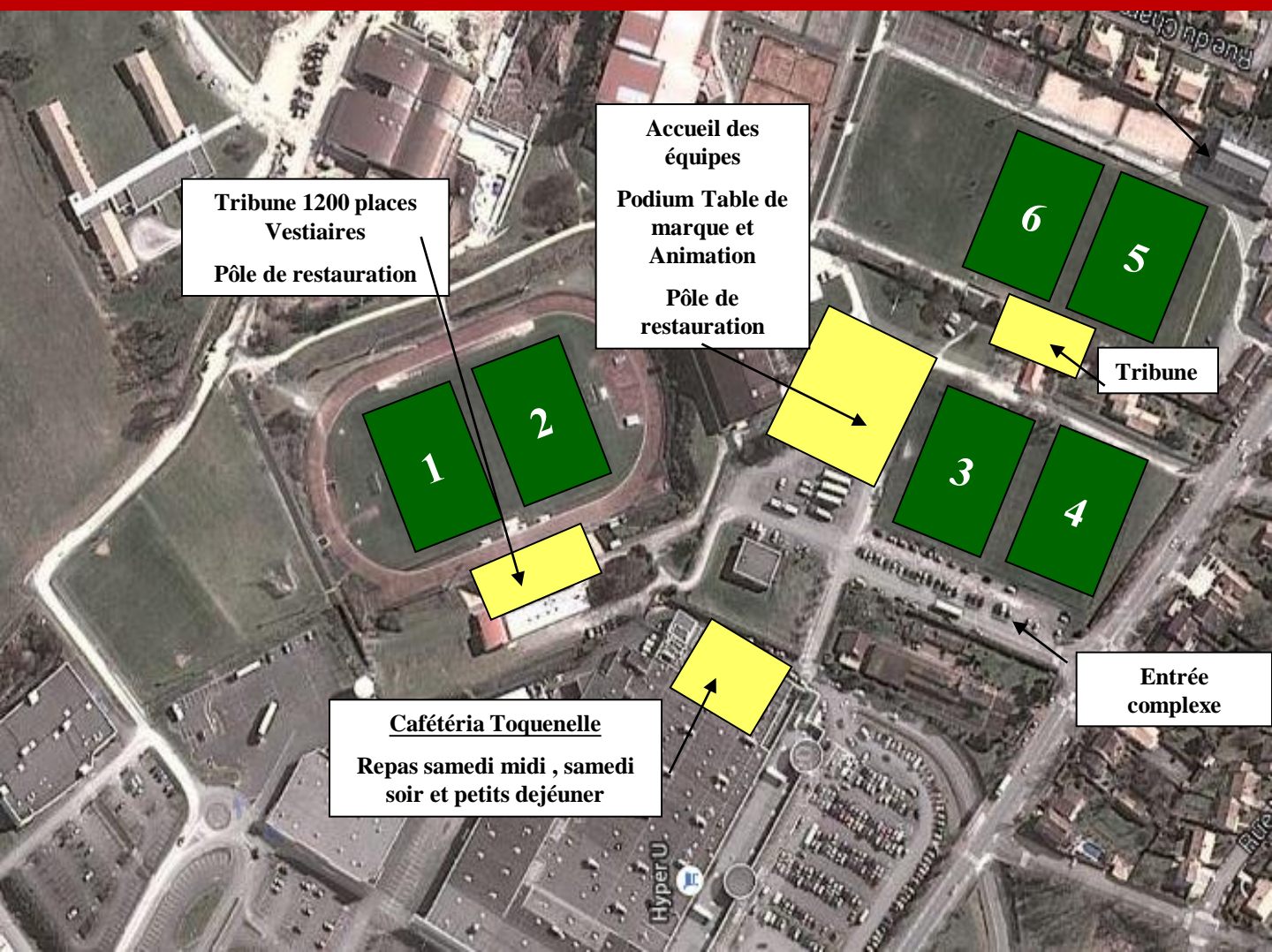
PLAN DU SITE



TOURNOI CATEGORIE U11 – U13

LIEU COMPLEXE SPORTIF YVON CHEVALIER

Adresse :: 68A COURS MARECHAL LECLERC 17100 SAINTES
6 TERRAINS EN HERBE



BULLETIN D'INSCRIPTION

A retourner complet le plus rapidement possible

CLUB

Contact Educateur ou responsable école de football

Nom : **Prénom :**

Téléphone Portable :

Mail club et de l'éducateur :

Adresse :

CP : **Ville :**

Inscription Equipe

U13 8 joueurs sur le terrain : 1 équipe par club

U11 8 joueurs sur le terrain : 1 équipe par club

Dossier d'inscription

- joindre ce bulletin d'inscription

-un chèque de caution de 100 euros par équipe engagée

-un chèque de 30 euros par équipe engagée pour l'inscription

Adresse Courrier :

**ES SAINTES FOOTBALL Commission Tournoi Mutualia 68 A cours Maréchal
Leclerc 17100 SAINTES**

Hébergement : **oui*** **non**

***Un dossier complet vous sera envoyé**

Contact Es Saintes Football :

CHURLAUD Olivier : 06 83 83 00 02

Mail : essfoot@orange.fr

**La commission
Tournoi Mutualia**



ES saintes football profite de cette
 Manifestation pour mettre en place
 une sensibilisation



des enfants sur les déchets générés pendant son tournoi. De nombreux Conteneurs de tri sélectifs et de sac poubelles seront mis à disposition des équipes et de leurs familles sur tout le site du tournoi. Nous demandons la participation active des éducateurs des clubs participants et de prendre 5 mn pour expliquer aux enfants où jeter leurs déchets qu'ils généreront lors de ce week-end. Une plaquette explicative vous sera introduite dans le dossier d'accueil qui vous sera remis lors de votre arrivée. De plus une campagne d'affichage sera mis en œuvre sur le site pour sensibiliser tout le monde.

ES Saintes football vous remercie d'avance de votre implication dans ce beau challenge.

Les emballages
 À déposer avec les emballages recyclables

- Bouteilles détergentes
- Conteneurs de produits d'entretien
- Conteneurs de produits d'entretien
- Boîtes de conserve
- Boîtes de produits ménagers
- Boîtes de produits ménagers
- Boîtes de conserve
- Boîtes de produits ménagers
- Boîtes de produits ménagers

Les erreurs à ne pas commettre

- Objets en plastique
- Boîtes en plastique
- Conteneurs solides

Je les jette dans la poubelle traditionnelle

Le papier
 À déposer avec le papier recyclable

- Papiers
- Journal
- Magazines et catalogues
- Papiers et annuaires
- Cartes postales

Les erreurs à ne pas commettre

- Objets en plastique et emballages de journal
- Cartes postales
- Papiers peints
- Conteneurs solides et résistants

Je les jette dans la poubelle traditionnelle

Le verre
 À déposer avec le verre recyclable

- Bouteilles
- Flacons et bocaux

Les erreurs à ne pas commettre

- Bouteilles
- Verres à boire
- Verres et miroirs
- Wassails, tasses et porcelaines
- Pots de fleurs

Je les jette en déchetterie

* Bouteilles en plastique : ce sont par exemple les bouteilles transparentes qui contiennent des fruits (oranges...), des vinaigrettes industrielles, des fries...
 ** Polyéthylène : les bouteilles sont comblées mais aussi tous les autres types de polyéthylène (le polyéthylène de protection qu'on trouve dans les sacs par exemple).