

RÈGLEMENT DES COMPETITIONS EN FOOTBALL D'ANIMATION (Critériums U11 et U13)

- Calendrier général fixé pour l'ensemble de la saison et ne comportant plus de journées pour **REMISES**.

- Si le match ne peut se dérouler à la date fixée au calendrier, il est :
 - a) soit avancé au mercredi, soit reporté au mercredi suivant après accord entre les 2 clubs.
 - b) soit définitivement annulé.

RÈGLEMENT DES COMPETITIONS EN FOOTBALL D'ANIMATION (Critériums U11 et U13)

- Lors d'une remise générale et en l'absence d'arrêtés municipaux sur les aires de jeu concernées, **les rencontres de football d'animation (U11/U13) seront maintenues sur les aires de jeu en synthétique** (sauf cas exceptionnel : gel, conditions de circulation aléatoires...).
- Les rencontres sur autres surfaces et plateaux de football à 3 et à 5 seront automatiquement soumis à la remise générale de district.
- **Possibilité rencontres amicales sur terrains non soumis à un arrêté : Pti'foc :**



Labellisation

« Label Jeunes » en lieu et place du « label des écoles de football »

Le Label Jeunes, un outil au service du projet-club

Voté en décembre 2014, le Label Jeunes entre dans sa phase d'application cette saison, en lieu et place du Label "Ecole de football". Il se présente désormais comme un outil précieux de structuration, de développement et de valorisation pour les clubs, dans le droit fil du projet fédéral.

Le Label Jeunes FFF est accessible à tous les clubs et groupements de clubs qui entrent dans le périmètre proposé, quel que soit leur niveau de compétition.

Un club ou un groupement de clubs est labellisé quand il est capable à lui seul de respecter les critères du label, sans avoir recours à une entente ou toute autre forme de regroupement.

Les ententes de clubs ne peuvent donc en aucun cas postuler à ce label.

Les clubs devront candidater via le logiciel Footclubs, à partir du 15 octobre 2015 (date de mise en service de l'application dédiée). En attendant, et à partir de la mi-septembre, ils pourront s'évaluer grâce à un outil d'autodiagnostic également disponible sur Footclubs.

Football Féminin (Antoine)

Sommaire

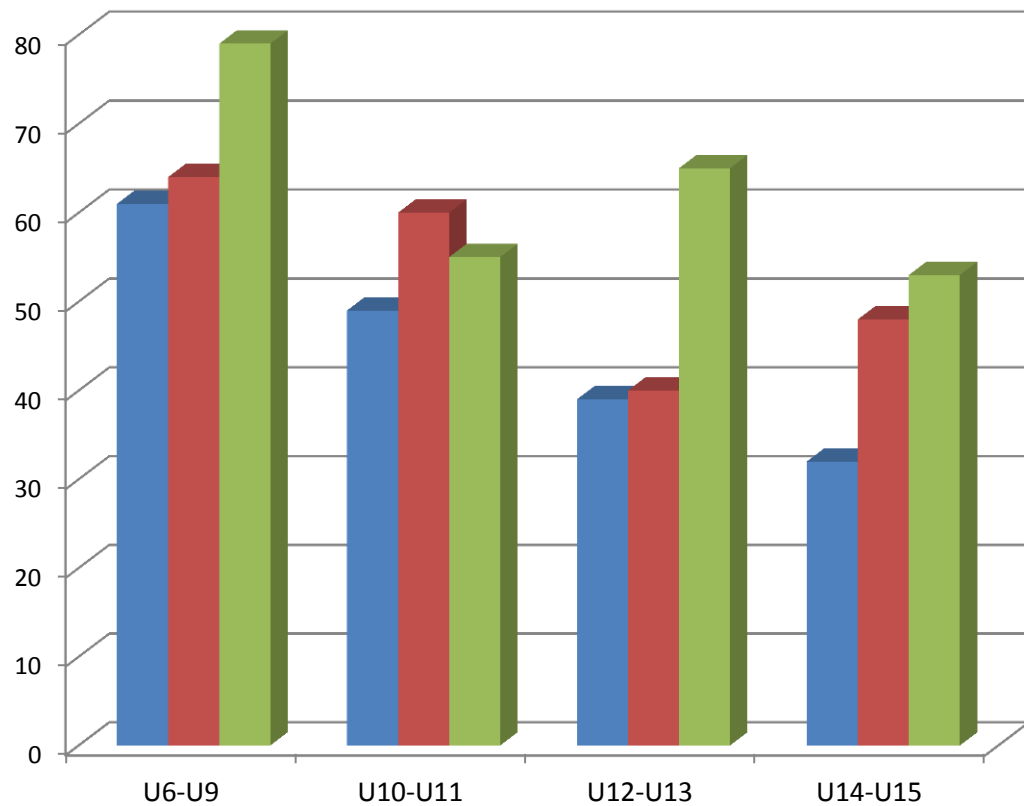
- 1) Etats des Lieux
- 2) Démarche de développement
- 3) Rassemblements féminins
- 4) Détection et Sélections



Etats des lieux des licenciées

En 3 ans, augmentation de 23% en U6-U9.

	2012/2013	2013/2014	2014/2015
U6-U9	61	64	79
U10-U11	49	60	55
U12-U13	39	40	65
U14-U15	32	48	53
Total	181	212	252



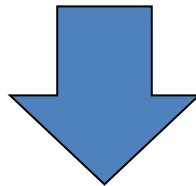
En 3 ans, augmentation de 40% en U13 et U15

Développement

Contacteur un technicien du DMN

Prise de Contact avec l'Education Nationale

Animation dans les Ecoles (mises en place de cycles) ou centres Sociaux/Maison de quartiers



Centre d'Accueil Féminin

Fidélisation





Rassemblements

Objectifs :

Réunir 1 fois par mois les différentes licenciées du DMN.

Mise en place d'un thème pour chaque rassemblement (Halloween-Noël-Carnaval-Pâques...)

N'hésitez pas à accueillir ces différents rassemblements



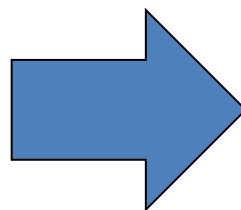
Détections et Sélections

Détection U15F : 23/09/2015

Réunir toutes les licenciées féminines

Détection U13F : 30/09/2015

Réunir toutes les licenciées féminines



Centres de
Perfectionnement

Stage Inter-districts



Labels Féminin

Labels National

- WORMHOUT E. S
- GRANDE SYNTHE A S A

Labels Encouragement

- HARDIFORT F. C
- BAVINCHOVE U S

AUJOURD'HUI

**LABEL ECOLE
FEMININE
DE
FOOTBALL**



2 NIVEAUX

1^{ER} NIVEAU
MENTION : ENCOURAGEMENT
1 équipe – 8 licenciées U6F à U11F

2^{ème} NIVEAU
MENTION : LABEL
2 équipes – 12 licenciées U6F à U11F



+ de nombreux labels EFF dans les régions à 1, 2 ou 3 niveaux et avec des exigences différentes...

EVOLUTION

UNIFORMISER

ADAPTER

~~LABEL ECOLE
FEMININE DE
FOOTBALL~~

**ECOLE
FEMININE DE
FOOTBALL**



3 NIVEAUX

1^{ER} NIVEAU : BRONZE

2^{EME} NIVEAU : ARGENT

3^{EME} NIVEAU : OR

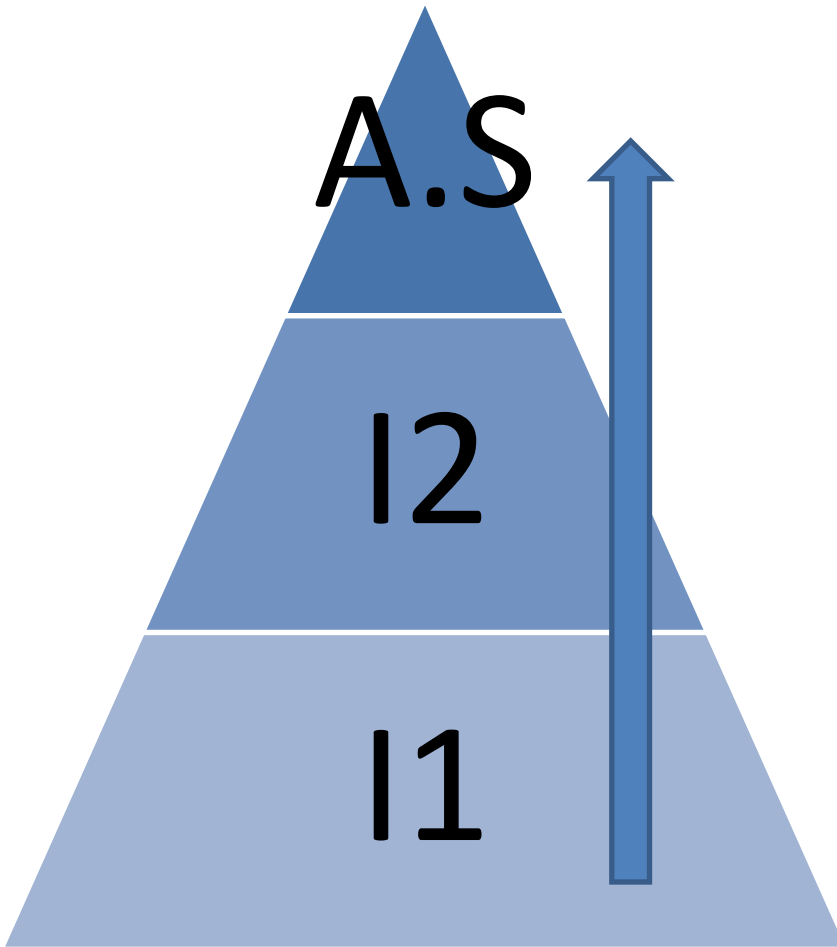
**VALIDATION :
2 ans**

LES CRITERES DE DELIVRANCE
Pour obtenir un des trois niveaux de l'Ecole Féminine de Football, le club doit respecter les différents critères énoncés ci après (OUI ou NON)

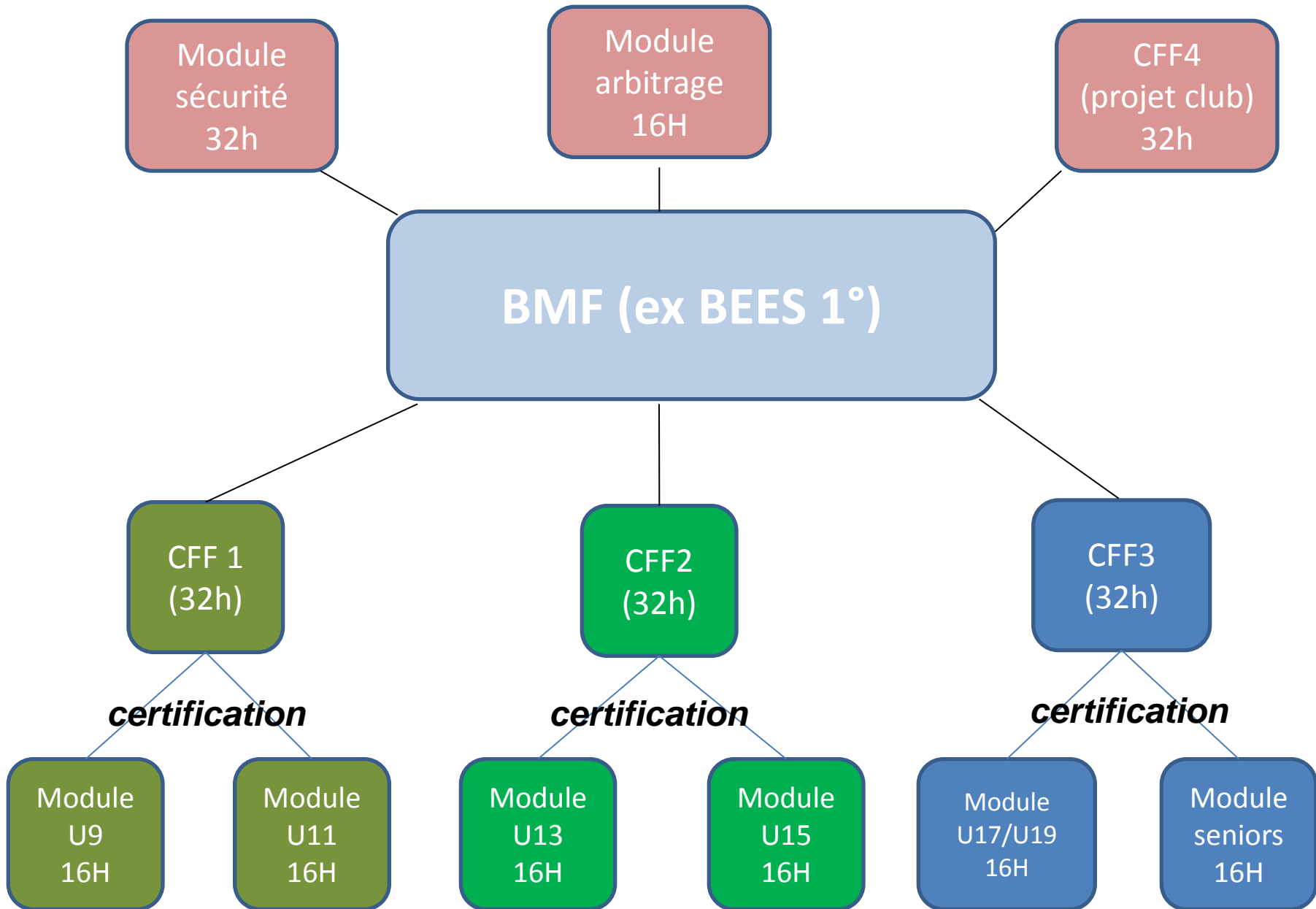


**Formations
De
Cadres
(Wilfried)**

Ancienne formule



- Formule en escalier
- Stage en continu sauf I1
- Stage ligue sauf I1
- Stage avec certification obligatoire



Formations

Type de Module / Dates	Dates
Module U7	24 et 31 octobre 2015 09 et 16 mai 2016
Module U9	12 et 19 février 2016 06 et 13 avril 2016 (mineurs) à l'OGS
Module U11	21 et 28 octobre 2015 à Esquelbecq
Module U13	11 et 16 février 2016
Module U15	22 et 29 octobre 2015
Module U17/U19	23, 25, 30 mars et 01 avril 2016 à Grand Fort Philippe
Module Seniors District	18 et 20 août 2015 à Socx

Formule continue : 2 jours consécutifs = 2 x 8 heures. Horaires ⇨ 8h/12h – 13h30/17h30

Formule discontinue : 4 demi-journées = 4 x 4 heures

Horaires : soirée (mercredi ou vendredi) 18h/22h et samedi matin 8h/12h

modalités

- 1 module = 16h
- Répartition 4 blocs de 4h
- Possibilité d'être informé ou formé (certification)
- Administration gérée par la ligue (inscription, dossier, diplôme, règlement,...)
- Inscription 1 mois avant minimum
- Tarif : 60€ (Horizon Bleu 2016)
- Possibilité de suivre l'ordre que l'on souhaite

Questions à l'initiative des participants



Merci à tous et Bonne Saison !!

District Maritime Nord de Football

