

RESULTATS ASSP

Equipe	Compétition	Date	Match	Score
A	DHR	Samedi 26 / 11 / 2016 à 19H00	GUERET - ASSP	1 - 3
B	PL	Dimanche 27 / 11 / 2016 à 15H00	ASSP - AUVEZERE FOOT 19	3 - 2
C	2D	Dimanche 27 / 11 / 2016 à 13H15	ASSP - LAGUE/STE.FORT/LAGAR	2 - 1
D	3D	Dimanche 27 / 11 / 2016 à 13H15	ASSP - OBJAT	4 - 5
E	4D	Dimanche 27 / 11 / 2016 à 13H15	ESTIV. ST PARD (B) - ASSP	Reporté
U18	PH	Samedi 26 / 11 / 2016 à 15H00	ASSP - TULLE	2 - 1
U17	Chpt Limousin	Samedi 26 / 11 / 2016 à 15H30	TULLE - ASSP	1 - 1
U16	PH	Samedi 26 / 11 / 2016 à 15H00	LA ROCHE-RIVIERE - ASSP	1 - 1
U15 (1)		Samedi 26 / 11 / 2016	ASSP - EXEMPT	
U15 (2)	Chpt Limousin	Samedi 26 / 11 / 2016 à 15H30	USSAC/DONZENAC (2) - ASSP	Reporté
U14	DH	Samedi 26 / 11 / 2016 à 15H00	LE PALAIS S/ VIENNE - ASSP	5 - 1
U13 (1)	Chpt Limousin	Samedi 26 / 11 / 2016 à 14H00	ASSP - ASPO BRIVE	9 - 1
U13 (2)	Chpt Limousin	Samedi 26 / 11 / 2016 à 14H00	COSNAC (2) - ASSP	4 - 1
U13 (3)	Chpt Limousin	Samedi 26 / 11 / 2016 à 14H00	ASSP - NONARDS/ALTILLAC (2)	8 - 0
U11				
U9	Plateaux	Samedi 26 / 11 / 2016	1 groupe à Saint Pantaléon à 10H30 1 groupe à Donzenac à 14H00	
U7				
U14F-U17F				
U10F-U13F (1)	Chpt Limousin	Samedi 26 / 11 / 2016 à 13H15	A LIMOGES: ASSP (1) - LIMOGES FC (1) - VARETZ (1) - ES GUERTOISE (1) A AMBAZAC:	
U10F-U13F (2)	Chpt Limousin	Samedi 26 / 11 / 2016 à 10H30	ASSP (2) - ASSP (3) - PARAC-FOOT GENE 2000 (1) - AMBAZAC-REMAC-RAZES (1) A AMBAZAC:	
U10F-U13F (3)	Chpt Limousin	Samedi 26 / 11 / 2016 à 10H30	ASSP (2) - ASSP (3) - PARAC-FOOT GENE 2000 (1) - AMBAZAC-REMAC-RAZES (1) A AMBAZAC:	
EFF				
FOOT LOISIR				



Semaine du lundi 21 / 11 / 2016
au dimanche 27 / 11 / 2016



PROGRAMME ASSP

Equipe	Compétition	Date	Match
A	DHR	Dimanche 4 / 12 / 2016 à 15H00	ASSP - ANGOULEME LEROY
B	PL	Dimanche 4 / 12 / 2016 à 15H00	CHAMBERET - ASSP
C	2D	Dimanche 4 / 12 / 2016 à 15H00	ST EXUPERY - ASSP
D	3D	Dimanche 4 / 12 / 2016 à 13H15	ASSP - VARETZ (C)
E	4D	Dimanche 4 / 12 / 2016	EXEMPT
U18	PH	Samedi 3 / 12 / 2016 à 15H00	SOYALUX - ASSP
U17	Chpt Limousin	Samedi 3 / 12 / 2016 à 15H30	DONZENAC/USSAC - ASSP
U16	PH	Samedi 3 / 12 / 2016 à 15H00	ASSP - GUERET
U15 (1)		Samedi 3 / 12 / 2016	
U15 (2)	Chpt Limousin	Samedi 3 / 12 / 2016 à 14H00	ASSP - LARCHE/BRIGNAC/MANS
U14	DH	Samedi 3 / 12 / 2016 à 15H00	ASSP - ESA BRIVE
U13 (1)	Chpt Limousin	Samedi 3 / 12 / 2016 à 14H00	ESA BRIVE - ASSP
U13 (2)	Chpt Limousin	Samedi 3 / 12 / 2016 à 14H00	ASSP - E.S. DES MONEDIERES
U13 (3)	Chpt Limousin	Samedi 3 / 12 / 2016	EXEMPT - ASSP
U11	Chpt U11	Samedi 3 / 12 / 2016	1 groupe à Saint Pantaléon à 10H30 1 groupe à Troche à 14H00
U9		Samedi 3 / 12 / 2016	
U7	Plateaux	Samedi 3 / 12 / 2016	1 groupe à Saint Pantaléon à 10H30 1 groupe à Gubiac à 10H30
U14F-U17F		Samedi 3 / 12 / 2016 à 13H30	ASSP - TULLE
U10F-U13F (1)	Chpt Limousin	Samedi 3 / 12 / 2016 à 13H15	A VARETZ: ASSP (1) - LIMOGES FC (1) - VARETZ (1) - ES GUERTOISE (1) A SAINT PANTALEON:
U10F-U13F (2)	Chpt Limousin	Samedi 3 / 12 / 2016 à 10H30	ASSP (2) - ASSP (3) - PARAC-FOOT GENE 2000 (1) - AMBAZAC-REMAC-RAZES (1) A SAINT PANTALEON:
U10F-U13F (3)	Chpt Limousin	Samedi 3 / 12 / 2016 à 10H30	ASSP (2) - ASSP (3) - PARAC-FOOT GENE 2000 (1) - AMBAZAC-REMAC-RAZES (1) A SAINT PANTALEON:
EFF	Plateaux	Samedi 3 / 12 / 2016 à 10H15	A SAINT PANTALEON
FOOT LOISIR			



Semaine du lundi 28 / 11 / 2016
au dimanche 4 / 12 / 2016



Imprimé par nos soins, ne pas jeter sur la voie publique

LA GAZETTE

de l'AS Saint Pantaléon de Larche



N° 4



Dimanche 4 décembre 2016



15:00

A.S. St Pantaléon A / CS Leroy Angoulême

Dates à retenir

- 15 & 16 avril 2017 : GIRLY CUP 2017
- 14 mai 2017 : TOURNOIS ASSP U7/U9/U11
- 28 mai 2017 : TOURNOIS ASSP U13/U15

Soirée Bodéga

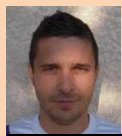
Le samedi 19 novembre a eu lieu la soirée Bodéga de l'ASSP. Nous étions un peu plus de 150 personnes à la salle des fêtes de St Pantaléon de Larche. Paëlla, musique, tir à la corde et bonne humeur au programme.



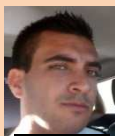
Equipe C



Dirigeants



Mathias
PENEDO



Lionel
PINTO

Equipe D



Dirigeants



Fabien
EDO



Frédéric
MALET



Christophe
RAUZI

Equipe E



Dirigeants



Eusebio
DE MATOS



Laurent
NOUAILLE



Jérôme
DUBREIL

Lumière sur

Jérôme
DUBREIL



Pour ceux qui ne te connaissent pas, peux-tu te présenter ? Jérôme DUBREIL, 33 ans, 2 enfants (Lucas 4 ans et demi et Justine 8 mois), demandeur d'emploi depuis septembre 2016 après 10 ans chez Point P en tant qu'approvisionnement, j'habite à Pazayac (24), joueur séniors/dirigeant U7 & équipe E à l'ASSP.

C'est ta deuxième saison à l'ASSP, quelles sont les raisons pour lesquelles tu as rejoint l'ASSP ? C'est à côté de chez moi et surtout c'est un super club où tout le monde a sa place. De plus, j'ai la chance de connaître le grand Jérôme FOUILLOUX, lol.

Tu es investi à l'ASSP au niveau de l'encadrement (U7 et équipe E), quelles sont les raisons qui t'ont poussé à suivre ces équipes et qu'est qui t'intéresse dans le rôle de dirigeant ? Pour les U7, je dépanne juste. Mon fils a commencé cette année, donc forcément je le suis tout en essayant de le laisser tranquille. Quand Yorick m'a demandé si je pouvais aider à encadrer, bien sûr j'ai dit oui. Pour la E, il est vrai que cette année, je suis un peu à l'origine de la recréation de cette équipe. St Pan attirant toujours autant de monde et tant mieux, j'ai constaté qu'il allait rester beaucoup de joueurs sur le carreau. Du coup, j'ai accepté d'encadrer l'équipe avec Lolo Nouaille et bientôt Zeb. Je connais tous les joueurs et cela nous permet également d'intégrer les U18 au fur et à mesure avec Tino. De plus, la saison a très bien débuté avec 2 victoires, un nul et une courte défaite.

Peux-tu nous décrire l'ASSP en 3 mots ? Conviviale - Structurée - Supers infrastructures

Que faut-il améliorer pour que le club l'ASSP continue à grandir ?

Un club house plus grand et plus de vestiaires.

Portrait chinois

- Si j'étais un champion olympique, je serais **Teddy RINER**
- Si j'étais un championnat de football, je serais **la 4ème division de District**
- Si j'étais un entraîneur de football, je serais **Lionel PINTO**
- Si j'étais une compétition sportive, je serais **la Coupe du Monde de foot**
- Si j'étais un joueur de l'équipe de France de football, je serais **Antoine GRIEZMANN**
- Si j'étais un aliment que j'adore, je serais **des frites**
- Si j'étais un restaurant, je serais **Amédélys à Brive, excellent**
- Si j'étais une boisson, je serais **de la bière**
- Si j'étais une qualité, je serais **la générosité**
- Si j'étais la femme idéale, je serais **ma femme bien sûr**
- Si j'étais un chiffre, je serais **le 9**
- Si j'étais un jeu de carte, je serais **la belote**
- Si j'étais un film français, je serais **Jeux d'enfants**
- Si j'étais une émission de télé, je serais **Jour de foot**
- Si j'étais un pays, je serais **l'Afrique du Sud**
- Si j'étais une capitale européenne, je serais **Rome**
- Si j'étais un voyage idéal, je serais **le Canada**
- Si j'étais un évènement historique, je serais **la victoire en Coupe du Monde 1998**
- Si j'étais une découverte, je serais **la télévision**
- Si j'étais une œuvre d'art, je serais **les dessins de mon fils**
- Si j'étais un monument, je serais **la Tour Eiffel**
- Si j'étais une chanson, je serais **les Sardines de Patrick SEBASTIEN**
- Si j'étais un chanteur français, je serais **Jean-Jacques GOLDMAN**
- Si j'étais une voiture, je serais **une 4L**
- Si j'étais un livre, je serais **le Petit Prince**

Mot de la fin « dédicace, message, ce que tu veux ! Je souhaite une bonne saison à toutes les équipes du club dans la joie et la bonne humeur bien sûr.

Cendr'in
COIFFURE MIXTE

BATIMAN
menuiseries • cuisines
Votre projet a trouvé à qui parler



AMIANTE EXPERTISES
Diagnostics Immobiliers

Amiante - Electricité - Gaz - Plomb - Termites - Carrez - Dps - Radon

13 Boulevard du Salan - 19100 Brive
1 Rue du Chandon - 19000 Tulle

07 71 02 71 99

avexpert@sfr.fr

REVENDEZ
vos jeux vidéo
et multimédia en
CASH!

Gamecash
8 rue Docteur Massenat - Brive-la-Gaillarde
Tél. 05.55.17.92.30

PIGNOT
TRAVAUX PUBLICS

Terrassement
Assainissement
Démolition
Traitement de sols
Goudronnage
Aménagements extérieurs
Transport

2A de la Galive
19600 St-Pantaléon de Larche

Tél: 05.55.17.08.32
Fax: 05.55.17.07.23
Site web: www.pignot-tp.fr

Numéro 10

Equipements - Evénements Sportifs
MARQUAGE SUR TEXTILE
Thibault Lacoste : 06 72 31 88 30
15, avenue Emile Zola - 19100 BRIVE
thibaultlacoste@hotmail.fr

BROCH
HABITAT
STORES - PERGOLAS
BRIVE - 05 55 88 08 08

SoCoolc
concoctons ensemble votre cuisine

contact-immo
AGENCE IMMOBILIERE

Fabien BRUNET
07 77 60 76 02
0 975 963 961

fbrunet@agence-contact-immo.fr
www.agence-contact-immo.fr

DÉCOCÉRAM

Grange de la Croix du Sac
Restaurant
Cuisinerie
Eugène PEIS

SAINT PANTALEON DE LARCHE
Tél: 05 55 86 00 50

ETS LOUCHART
S.A.U.

SERVICE APRES-VENTE
REMPLACEMENT DE CHAUDIERE - DEPANNAGE GAZ

VAILLANT - SAUNIER DUVAL - ELM LEBLANC - FRISQUET

21, bd Voltaire 19100 BRIVE
E-mail: louchartsar@orange.fr
Tél. 05 55 24 17 26
Fax 05 55 17 17 43

Bar - Hôtel - Restaurant
Le Colombier

107, avenue du Colombier
19600 St-Pantaléon-de-Larche

Tél. 05 55 86 26 00 - Fax. 05 55 18 95 66
Email: hotelcolombier@wanadoo.fr - www.hotelcolombier.com

Troc
by Troc de l'île .com

Leader européen de l'occasion

Retrouvez-nous sur

VA.
version ambulante

FAUCON • VERRONNIERES • PATISSERIE • PETITE RESTAURATION

Rue Robert Margentil - 19100 Brive
Tél : 05 87 43 07 85

PIZZA MANIA

OBJAT • 05 55 25 91 91

57, avenue R. Poincaré

Ouvert 7j/7 de 11h à 13h et de 17h30 à 21h30

sarl veysièrre-seyller
électricité générale-électro-ménager
climatisation-domotique-alarme

SEYLLER
SEBASTIEN
sebastien.seyller@free.fr

"Rouverts"
24590. NADAILLAC

06-89-86-51-54

Pour être vu

AFFICHEZ-VOUS
06 21 65 52 19
LEADER PUBLICITÉ

Carrefour

GRUPE
Piscine AMBIANCE

Le savoir-faire, le style, le service.

Èvènement & Co
Traiteur - Organisateur

evenements-et-compagnie@neuf.fr
06.13.24.62.70
06.03.89.06.61

20, Jean-Baptiste Bardinal
19240 VARETZ

Eva D coiffure
Salon Beauté

35 allée des tilleuls
19007 Saint Pantaléon de Larche
Du Mardi au Vendredi
09:00 - 18:00 et Samedi
09:00 - 18:00
05 35 56 52 61

VERT BLEU
paysagiste

Cyril FERREIRA
06-22-69-39-78
vertbleupaysage@sfr.fr
www.vertbleupaysage.com

ESPACE AUTO
Henriqué BASTO

angle des rues
Marcelin-Roché
et Gay-Lussac
19100 BRIVE

05 55 87 95 53

ORPI BRIVE CENTRE 05 55 23 77 42
ORPI MALEMORT 05 55 92 18 45

ORPI
SOLUTIONS IMMOBILIERES

www.orpi.com

V&B
VINS ET BIERES

FREGEAC T.P.
DEMOLITION
DEBAMANTAGE

Nicolas Fregeac
Gérant

11, rue Marcel Bourotte
19100 BRIVE

Téléphone: 05 55 18 75 79
Fax: 05 55 22 52 90
nfregeac@wanadoo.fr
www.demolition-fregeactp.fr

CAISSE D'ÉPARGNE
D'AUYERGHE ET DU LIMOUSIN

Glass & Wash
PARE-BRISE ET NETTOYAGE AUTO

INISUP
CENTRE DE FORMATION ET DE GESTION
DES COMPETENCES DE LA CCI CORRÈZE

L'INCUBATEUR DE CARRIERES DURABLES !

afaq
ISO 9001
CERTIFIÉ
QUALITE
D'UN CERTAIN
NIVEAU

BROCHÉ
SERVICE

06 31 01 74 22
Rôtisserie - Paëlla
Plats à emporter

GEODIS
bernis

Axess Automobiles
Brive - 05.55.87.17.17
Tulle - 05.44.40.50.00

LOCATRANS
19800 Corrèze
05 55 21 43 48

LE ROC AUTOMOBILES
MANUEL VIEIRA
mécanique-carrosserie-peinture-pare-brise-
climatisation-vente vo

Le Roc
19600 St Pantaléon de Larche
TEL: 05 55 86 87 91
FAX: 05 55 88 33 48

garagerocautomobiles@orange.fr

**BOULANGERIE
PATISSERIE
BASSET**

AXA réinventons / notre métier

MAGHA MOHAMED
Chargé de Clientèle
Axa Epargne et Protection

148 RUE JULES FERRY - 19000 ST PANTALEON DE LARCHE
Portable : 06 51 15 74 39
Fax : 09 55 22 58 22
E-mail : mohamed.magha@axa.fr
Espace Commercial : 09 70 80 84 19

**Les imprimeurs
Corréziens**
FROUARD / LACHAISE

Bureau Vallée
Le discount est dans notre nature

VIGIER Dominique

Plomberie - Chauffage - Sanitaire
Installation Entretien Dépannage

19600 St Pantaléon de Larche
06 23 87 25 94 - 05 55 88 32 50 - vigier.domi@free.fr

POINT.P
Matériaux de Construction

LA RÉPONSE PROFESSIONNELLE
Agence de BRIVE

Z.A du Roc RN 89
19600 Saint Pantaléon de Larche
Tél: 05 55 86 21 66

SPORTS CENTER
la passion collective

EQUIPEMENTS SPORTIFS CLUBS ET COLLECTIVITES
06 86 04 84 99
www.sports-center19.fr