



# **SENSIBILISATION A L'ARRÊT CARDIAQUE**

## **PRÉSENTATION DE L'ARRÊT CARDIAQUE**

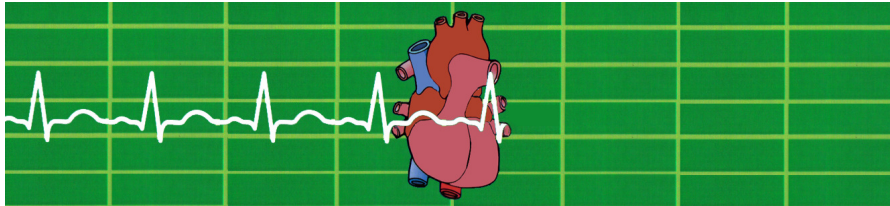
**50 000 DÉCÈS / AN EN FRANCE**

**70% A DOMICILE**

**TAUX DE SURVIE 2 à 5%**

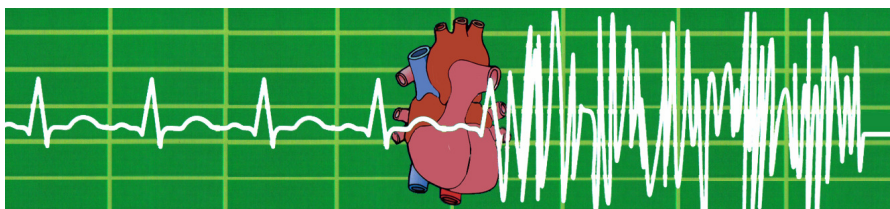
## DÉFINITION DE L'ARRÊT CARDIAQUE

LE CŒUR N'ASSURE PLUS SA FONCTION DE POMPE



## DÉFINITION DE L'ARRÊT CARDIAQUE

LE CŒUR N'ASSURE PLUS SA FONCTION DE POMPE



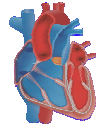
## CAUSES DE L'ARRÊT CARDIAQUE



ÉTOUFFEMENT



NOYADE



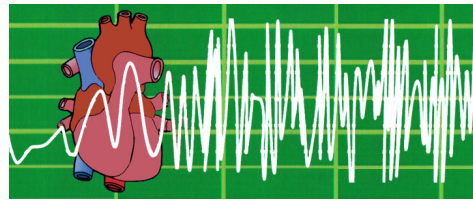
ANOMALIE  
CARDIAQUE



INTOXICATION



ÉLECTRISATION

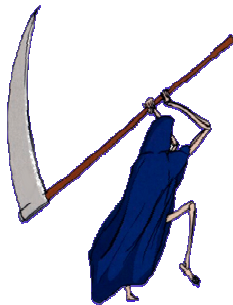


INFARCTUS DU MYOCARDE

MALADIES CORONARIENNES (CHOLESTÉROL, TABAC, HYPERTENSION, DIABÈTE, OBÉSITÉ, ETC.)

## ARRÊT CARDIAQUE

**RISQUE**



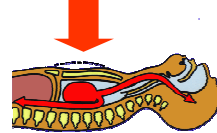
LA VIE EST MENACÉE A  
TRÈS COURT TERME

**RÉSULTAT ATTENDU**

APPELER



MASSER



DÉFIBRILLER

